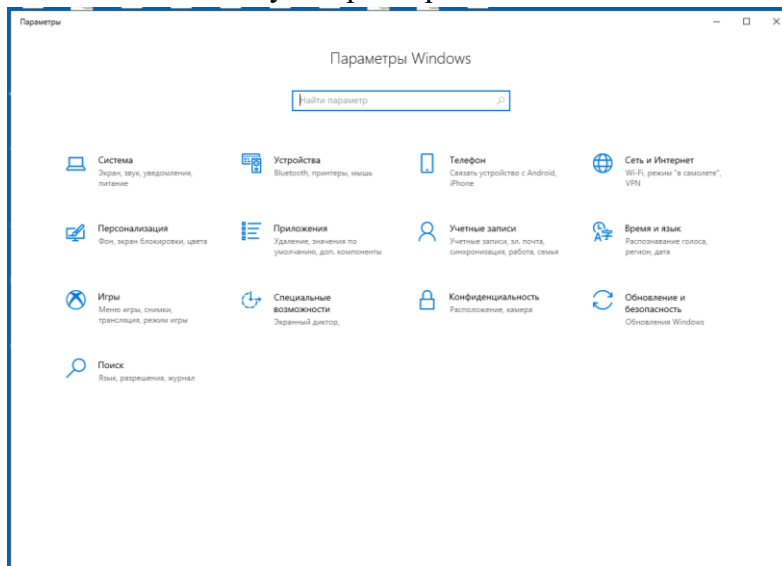


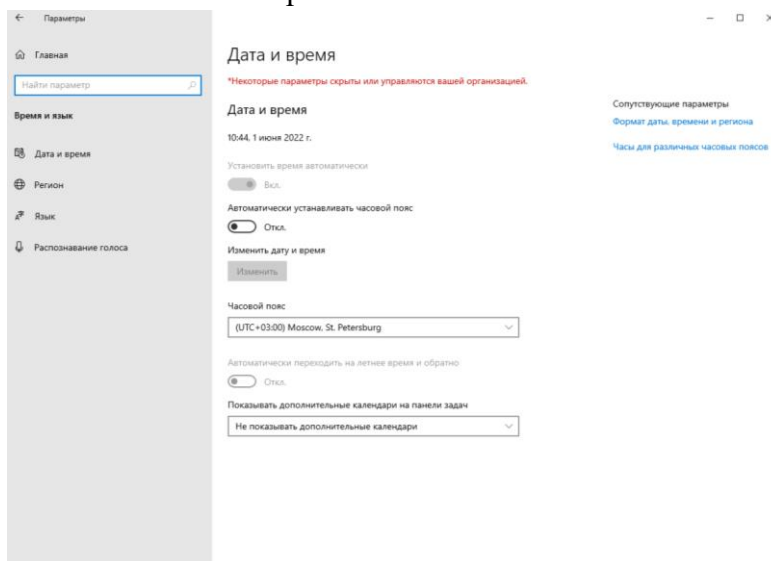
# Устранение ошибок отображения шрифтов в программе «Конфигуратор СЭТ-4ТМ» операционной системой Windows 10.

При отображении в некоторых окнах ПО «Конфигуратор СЭТ-4ТМ» нечитаемых символов, рекомендуется проделать следующее:

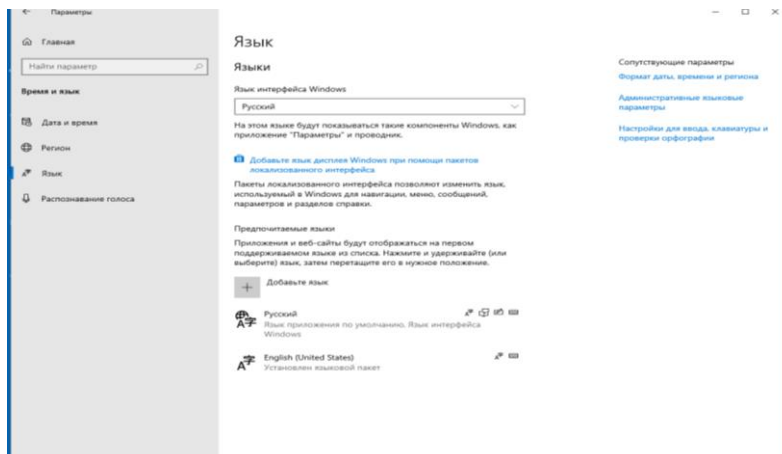
## 1. Вызвать вкладку «Параметры»



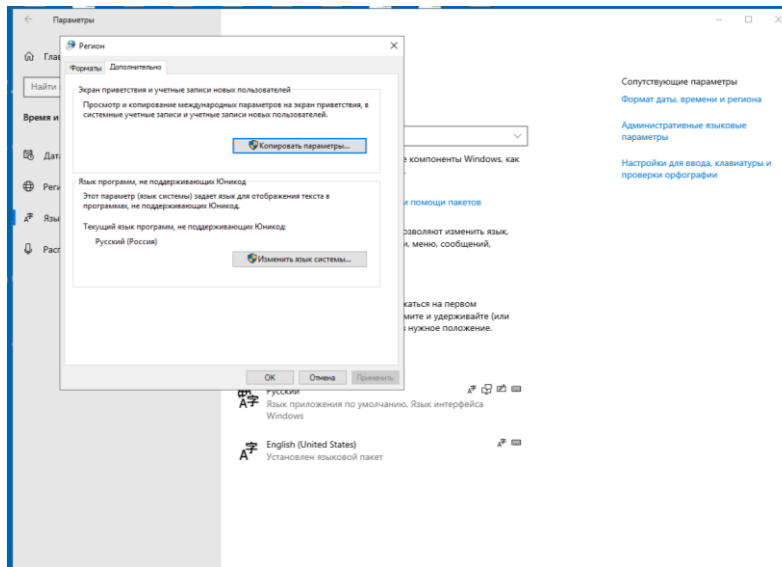
## 2. Вызвать окно «Время и язык»



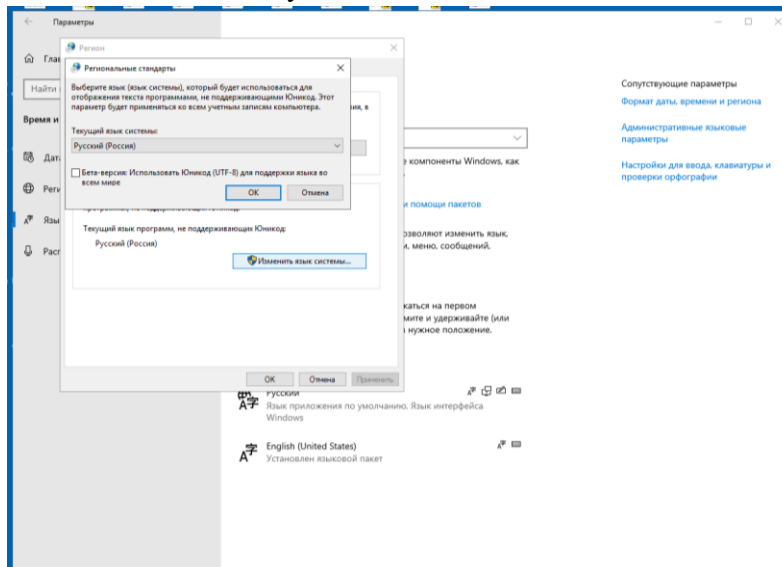
## 3. Вызвать окно «Язык»



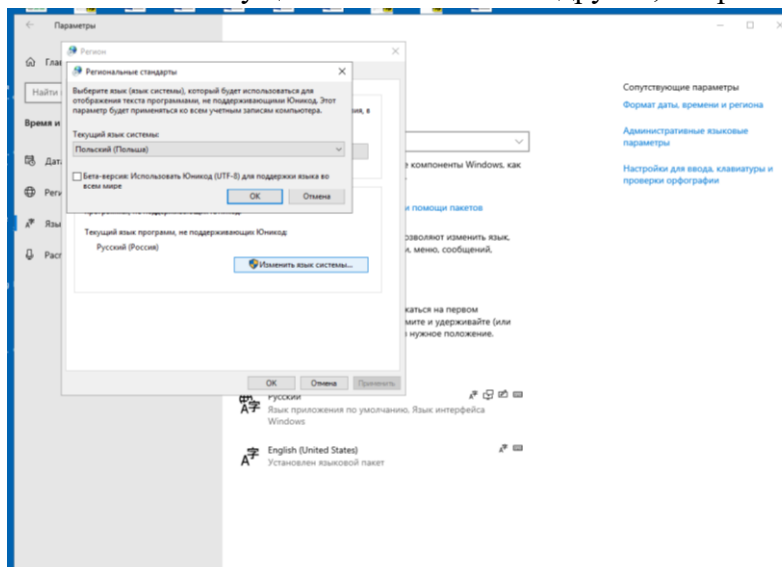
4. Вызвать окно «Административные языковые параметры», а в нём вкладку «Дополнительно».



5. Нажать на кнопку «Изменить язык системы»

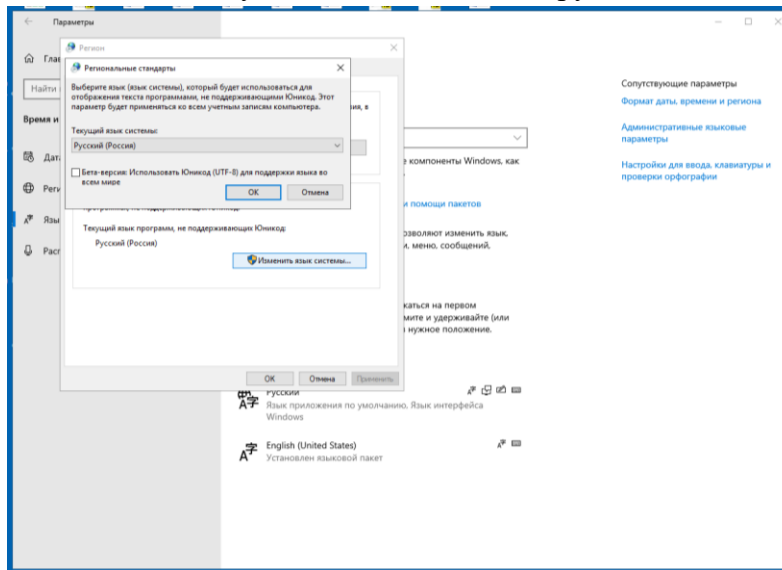


6. Изменить текущий язык системы на другой, например польский.



7. Нажать «ОК»

8. Нажать «Применить»
9. Нажать «ОК»
10. Перезагрузить компьютер.
11. Прodelать п.п. с 1 по 5.
12. Изменить текущий язык системы на русский.



13. Прodelать п.п. с 7 по 10.
14. Запустить программу «Конфигуратор СЭТ-4ТМ».